

DE AFGELOPEN DRIE JAAR HEB IK VEEL GESPROKEN MET VERZEKERINGSADVISEURS EN VERZEKERAARS OVER DUURZAAMHEID EN SDG'S. EERST PROEFDE IK WAT SCEPSIS, MAAR NU IS DE RELEVANTIE VAN DUURZAAMHEID VOOR DE VERZEKERINGSBRANCHE WEL HELDER. STEEDS MEER ADVISEURS HEBBEN ZICH HET ONDERWERP EIGEN GEMAAKT, PASSEN DUURZAAMHEID IN ÉÉN OF ANDERE VORM TOE IN HUN BEDRIJFSVOERING EN STELLEN HET IN DE ADVIESGESPREKKEN MET DE KLANT AAN DE ORDE. IK NEEM JE GRAAG MEE OP DE REIS DIE WE MET Z'N ALLEN NAAR EEN DUURZAME VERZEKERINGSBRANCHE MAKEN.

Een Cruciale rol voor adviseurs

TEKST **KEES DULLEMOND, INSVER**

Klimaattoppen, Europese richtlijnen en nationale wet- en regelgeving inzake duurzaamheid staan volop in de belangstelling. Het mag duidelijk zijn: Nederland ontwikkelt zich de komende decennia naar een circulaire en klimaatverantwoorde samenleving. Particulieren en bedrijven zijn gisteren al met deze (klimaat- en duurzaamheids) transitie gestart. Het ministerie van Financiën geeft herhaaldelijk aan dat de financiële sector een cruciale rol speelt in de realisatie van deze transitie. Dit betreft de financiering en verzekerbaarheid van verduur-

zaming. Naast economische drijfveren hebben met de ESG-richtlijnen maatschappelijke en ecologische verplichtingen voor het bedrijfsleven hun intrede gedaan. De hele verzekeringsbranche zal een grote inspanning moeten plegen om aan deze ESG-richtlijnen – en daaruit voortvloeiende wet- en regelgeving – te voldoen.

MONDIAAL KOMPAS

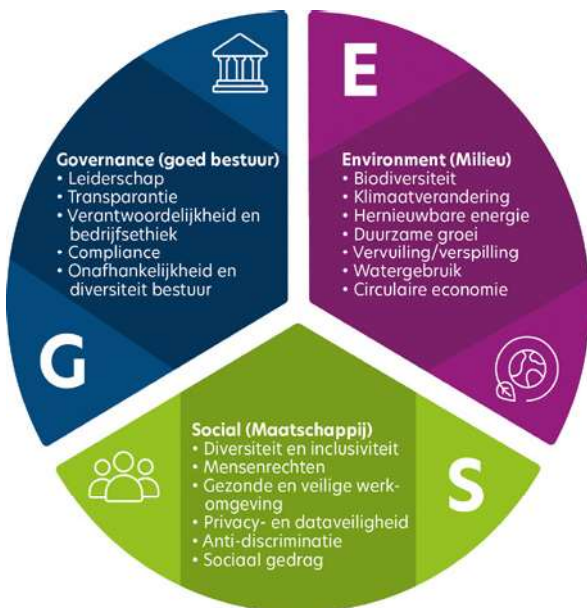
Wat hieraan vooraf ging zijn de zeventien duurzame ontwikkelingsdoelen (ook wel SDG's) die door de Verenigde Naties zijn geformuleerd om van de wereld een betere plek voor en door iedereen te maken. Duurzaam zijn alle ontwikkelingen die op technologisch, economisch, ecologisch, politiek of sociaal vlak bijdragen aan een gezonde aarde met welvarende bewoners en goed functionerende ecosystemen. Deze SDG's kennen een looptijd van 2015 tot 2030. De zeventien SDG's zijn een wereldwijd kompas voor uitdagingen als klimaatcrisis, armoede en onderwijs. Deze ontwikkelingen kennen geen landsgrenzen, raken de hele bevolking op de wereld en hangen met elkaar samen. Een duurzaam kompas dus voor overheid, bedrijven en organisaties en burgers in elk land en dus ook in Nederland.



BEGRIJPelijke VRAGEN

Iedereen kan een bijdrage leveren aan het realiseren van deze zeventien duurzame ontwikkelingsdoelen, het is geen ‘ver van mijn bed show’. Bedrijven werkzaam in de verzekeringsbranche kunnen hier een actieve rol in spelen. Veelgehoorde vragen zijn: “Wat kan ik doen? Hoe kan ik dit in mijn bedrijf oppakken? Wat is de relatie met verzekeringen? Welke rol speelt dit in mijn advisering aan klanten?” Begrijpelijke vragen. Het is ook lastig om dit soort grote ontwikkelingen concreet en klein te maken en toe te passen in je assurantielokantoor. En toch kan het en is het dichterbij gekomen door de intrede van de ESG-regels in de verzekeringsbranche.

Wat is dat nu weer? zul je je misschien afvragen. ESG staat voor Environmental Social Governance ofwel Milieu, Maatschappij en Goed Bestuur (zie schema). Dit zijn belangrijke factoren bij het meten van de duurzaamheid, de bedrijfsethiek en de sociale impact van het bedrijf. De CSRD (Corporate Sustainability Reporting Directive), een richtlijn van de Europese Commissie, verplicht organisaties namelijk te – gaan – rapporteren over de impact van hun bedrijfsactiviteiten op milieu en maatschappij. Er zijn hele lijsten van criteria opgesteld, onderverdeeld naar de E en de S en de G, waarover bedrijven moeten rapporteren.



Vanaf het boekjaar 2025 wordt deze duurzaamheidsrapportage verplicht voor eerst grote bedrijven, met op termijn ook de kleinere en mkb-bedrijven. Verzekeraars zijn nu druk bezig zich voor te bereiden op de duurzaamheidsrapportages conform de ESG-richtlijn; dat brengt echt heel veel werk met zich mee. Maar deze regelgeving heeft ook consequenties voor kleinere be-

‘Word geen duurzaamheidsgoeroe’

drijven die leveren aan of samenwerken met deze grote bedrijven. Want in de rapportage zal opgenomen moeten worden hoe de partijen waarmee men samenwerkt presteren op het gebied van ESG. Door deze indirecte werking moeten dus ook de verzekeringsadviseurs voldoen aan de ESG-regels! Duurzaamheid zit in de gehele keten; duurzaamheid van de eigen organisatie wordt – mede – bepaald door de mate van duurzaamheid van de andere organisatie c.q. het bedrijf waarmee men samenwerkt. Ergo: verzekeringsadviseurs zullen in een termijn van twee tot maximaal drie jaar conform de ESG-richtlijn moeten verduurzamen. Werk aan de winkel dus.

Onderdelen van de ESG-cirkel kunnen toegepast worden op drie verschillende niveaus in je assurantielokantoor:

- In de **bedrijfsvoering**: in de missie en je ondernemerschap, neem duurzaamheid op in je visie en strategie, in het personeelsbeleid met duurzame arbeidsvoorwaarden en in de huisvesting door verduurzaming van je kantoorpand en door bijvoorbeeld je CO₂-voetafdruk te berekenen en een CO₂-reductieplan op te stellen; communiceer met je medewerkers en klanten.
- In de **bedrijfsomgeving**: denk aan lokale participatie en samenwerking in je gemeente, of vrijwilligerswerk en goede doelen ondersteunen, op bedrijventerrein met collega-ondernemers de biodiversiteit vergroten, doneer je gebruikte computers, ondersteun de plaatselijke voedselbank, plant een boom bij elke nieuw verkochte autoverzekering.
- In de dienst van je **verzekeringsbedrijf** zelf: het adviesproces verduurzamen, overstappen op duurzaam schadeherstel, met de klanten in gesprek gaan over hun duurzaamheidsambities, polisvoorwaarden verduurzamen en de verzekeraarbaarheid van de verduurzaming in de samenleving vergroten; toegankelijkheid tot financieel advies vergroten met gratis verzekeringspreekuur.

Dit zijn maar een aantal voorbeelden. In deze VVP Special over duurzaam advies tref je meerdere artikelen aan die je kunnen inspireren om de ESG-regels binnen je bedrijf toe te passen. Op www.insver.nl staan filmpjes en diverse tools om je bedrijfsvoering en advisering te verduurzamen.



VERBAND SDG EN ESG

En dan, zul je je afvragen, wat is dan het verband tussen SDG en ESG? Ik kan me voorstellen dat je door de bomen het bos niet meer ziet. Maar op zich valt het nog wel mee, zoals uit onderstaande schema blijkt. Alle 17 SDG's kunnen namelijk onderverdeeld worden naar één of twee van de ESG's. Bijvoorbeeld de SDG 13 Klimaatactie (dat is zorgen voor een goed klimaat en een CO₂-neutrale bedrijfsvoering) valt onder de E van Environment en de G van Governance. Dat van de Environment en Klimaat zal wel direct duidelijk zijn; maar dat Klimaat ook onder de Governance valt, heeft te maken met de verantwoordelijkheid die het bedrijfsleven heeft te nemen om zorg te dragen voor Klimaat-acties binnen en buiten het bedrijf. Je kunt je er niet meer aan onttrekken.

INTERMEZZO

Tijd voor een intermezzo. Ik denk dat het goed is dat je een idee krijgt over waar onze branche met duurzaamheid zich heen ontwikkelt. Want dat er wat gebeurt, is duidelijk en dat we naar een andere manier van werken

naar toe gaan, is ook duidelijk. Als ik in de glazen bol van de verzekeringsbranche kijk dan zie ik – niet altijd even scherp trouwens – eind 2030 het volgende:

- verzekeraars werken duurzaam en voldoen aan de ESG-richtlijnen;
- duurzaamheid heeft in de samenwerking tussen intermediair en verzekeraars een structurele plek gekregen (opgenomen in de samenwerkingsovereenkomsten);
- het intermediair heeft duurzaamheid in de advisering aan klanten geïntegreerd;
- er is een uniforme standaard voor de ESG-prestatie meting van het assurantiekantoor;
- duurzaamheid in de bedrijfsvoering en dienstverlening in de verzekeringsbranche is Business as Usual.

HOE DAN?

Ik hoor je je afvragen: moet ik binnen drie jaar diverse elementen van de ESG-richtlijnen in mijn bedrijf generaliseerd hebben? En hoe moet ik dat dan aanpakken? Belangrijkste advies: leg het niet terzijde, maar begin vandaag. Of, als je al aan de slag bent gegaan: intensifieer wat je doet. Bestudeer de schema's in dit artikel goed; ga er eens echt voor zitten, neem de tijd. Realiseer je wat er allemaal staat. Lees je vervolgens verder in, in deze interessante, complexe en uitgebreide materie. Naarmate je meer hierover leest, hoe interessanter het wordt. Deze special biedt je daar alle gelegenheid voor.

'Het is een mooie tijd om **ondernemer** te zijn'



Kees Dullemond:
'Begin vandaag.'

Gezamenlijk bedienen verzekeraars en adviseurs in Nederland 17,6 miljoen inwoners en ruim twee miljoen bedrijven. Negen op de tien bedrijven en 75 procent van de consumenten zijn klant bij een verzekeringsadviseur. De 6.000 verzekeringsadviseurs spelen een cruciale rol in deze verduurzaming: hoe sneller en beter ze dit onderwerp oppakken, hoe sneller en beter de huishoudens, bedrijven en verzekeraars kunnen verduurzamen. De verzekeringsadviseur vervult een spilfunctie tussen klant en verzekeraar. Inventariseer bij de klant zijn duurzaamheidsappetijt, vraag naar de investeringen die hij gaat plegen en ga op zoek naar de risico's die de energietransitie bij je klanten met zich mee brengen. Vraag bij verzekeraars naar goede oplossingen en voorwaarden. Werk aan de verzekeraarbaarheid van de verduurzaming en zorg er voor dat het betaalbaar blijft voor je klanten. En ik heb nog een advies: word geen duurzaamheidsgoeroe – daar hebben we er al genoeg

van – maar wordt een nog betere adviseur, die de risicovraagstukken van deze tijd professioneel weet te integreren in zijn dienstverlening.

MODERN ONDERNEMERSCHAP

En dan tot slot, duurzaamheid is een onderdeel van modern ondernemerschap. Iedere adviseur zal actie moeten ondernemen op diverse onderdelen van duurzaamheid. De ESG- en SDG-indeling geven handvatten om dit binnen je bedrijf op te pakken. Eén van de belangrijkste kenmerken van ondernemerschap is het omgaan met veranderingen. Nou, daar is wel sprake van met de energie-, klimaat- en duurzaamheidstransitie. Nu gaan we naar een nieuwe, duurzame economie welke met grote investeringen en transitie-activiteiten gepaard gaat. Heerlijk veel werk te doen, iedereen heeft er baat bij. Het is een mooie tijd om ondernemer te zijn en te werken aan de toekomstbestendigheid van je advieskantoor. ■